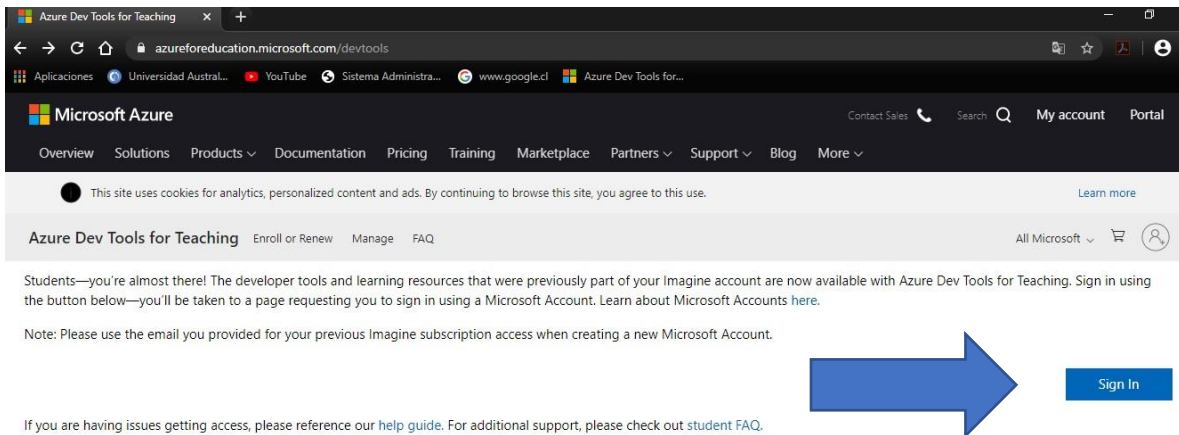


## Descarga de Software a través de Plataforma Azure de Microsoft

Primero que nada, tienes que registrar tu cuenta en el siguiente enlace de Azure y aceptar la suscripción.

<https://azureforeducation.microsoft.com/devtools> , ingresando el Correo Institucional [@uach.cl](mailto:uach.cl) o [@alumnos.uach.cl](mailto:alumnos.uach.cl).



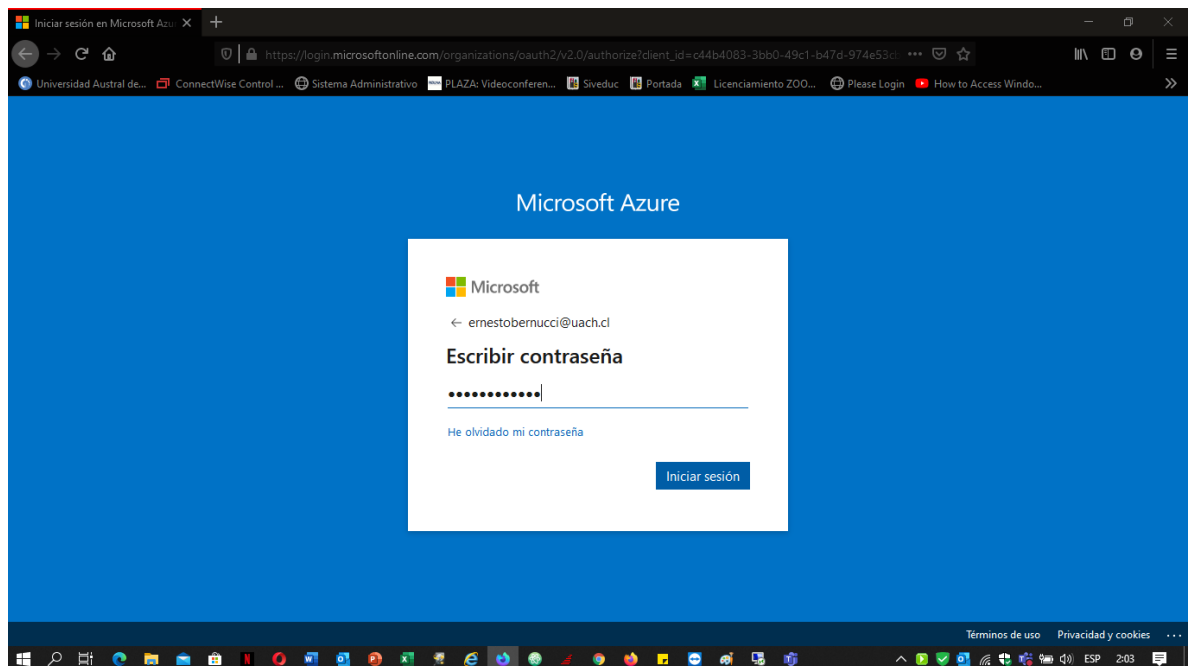
The screenshot shows the Azure Dev Tools for Teaching website. The page has a dark header with the Microsoft Azure logo and navigation links like 'Overview', 'Solutions', 'Products', etc. Below the header, there's a cookie consent banner. The main content area has a heading 'Azure Dev Tools for Teaching' and a 'Sign In' button. A large blue arrow points from the text below to the 'Sign In' button.

Students—you're almost there! The developer tools and learning resources that were previously part of your Imagine account are now available with Azure Dev Tools for Teaching. Sign in using the button below—you'll be taken to a page requesting you to sign in using a Microsoft Account. Learn about Microsoft Accounts here.

Note: Please use the email you provided for your previous Imagine subscription access when creating a new Microsoft Account.

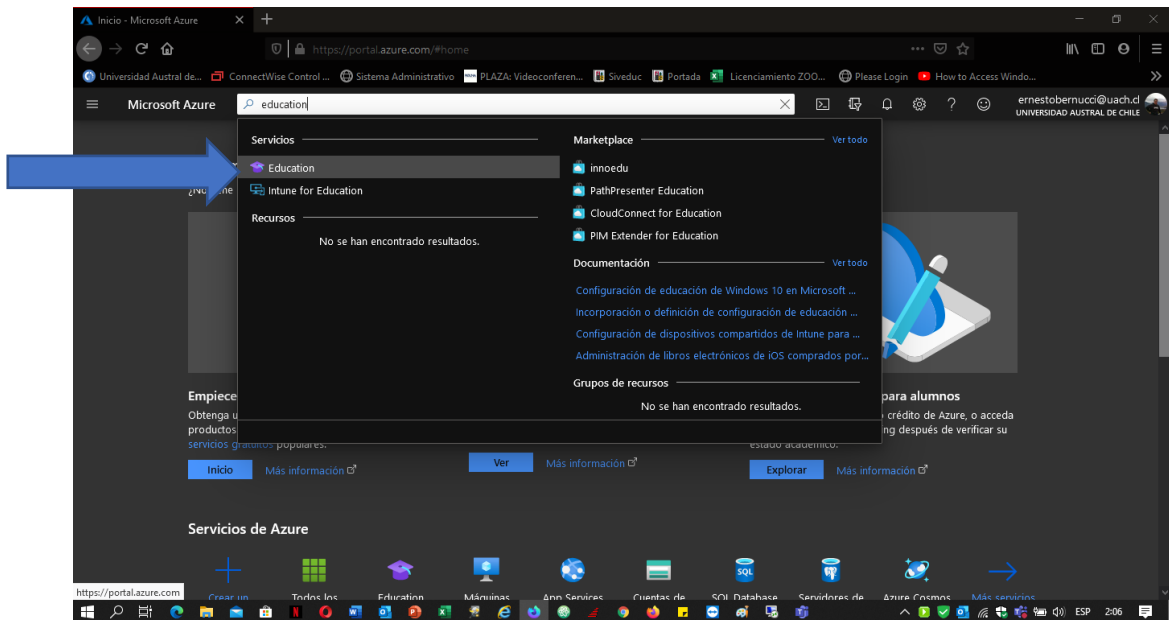
If you are having issues getting access, please reference our help guide. For additional support, please check out student FAQ.

- 1- Ingrese a <https://portal.azure.com> e introduzca usuario y contraseña de su correo Institucional y haga clic en “Iniciar Sesión”.

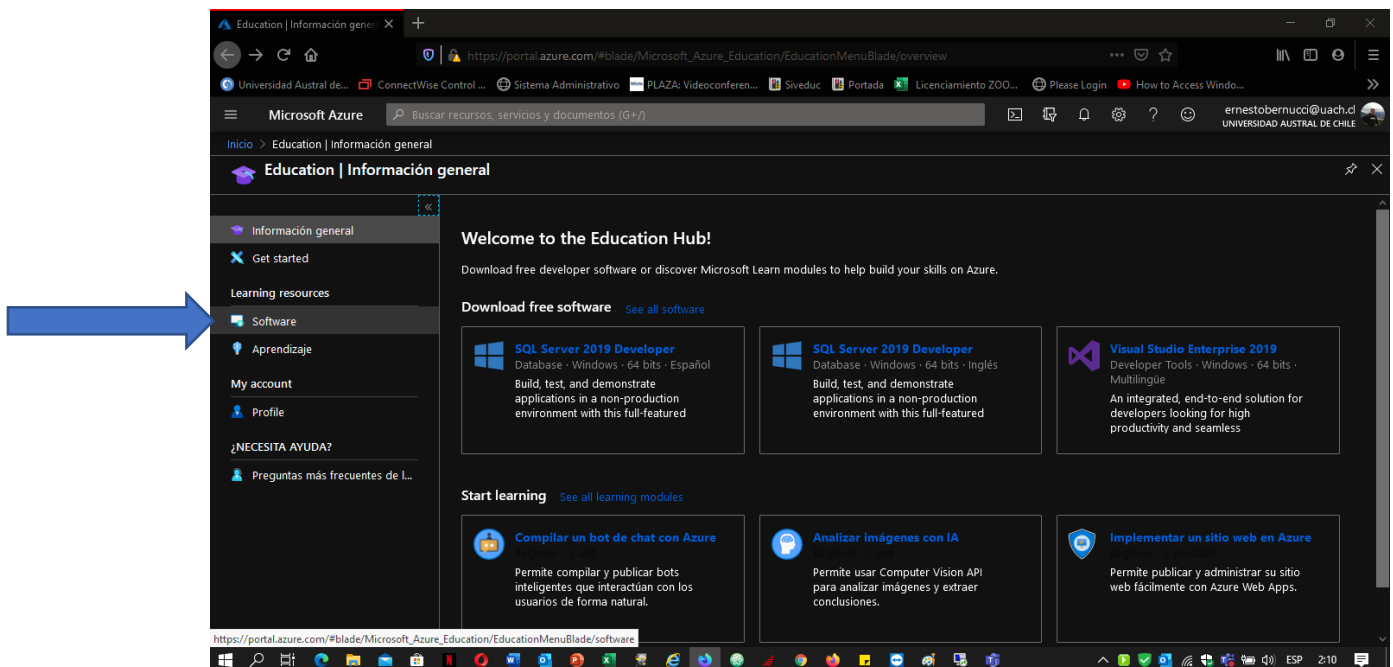


The screenshot shows the Microsoft Azure login page. The page has a blue background with the Microsoft Azure logo at the top. Below the logo, there's a white box containing the Microsoft logo, the email address 'ernestobernucci@uach.cl', and the text 'Escribir contraseña'. There's a password input field with a masked password '.....'. Below the input field, there's a link 'He olvidado mi contraseña'. At the bottom right of the white box, there's a blue 'Iniciar sesión' button.

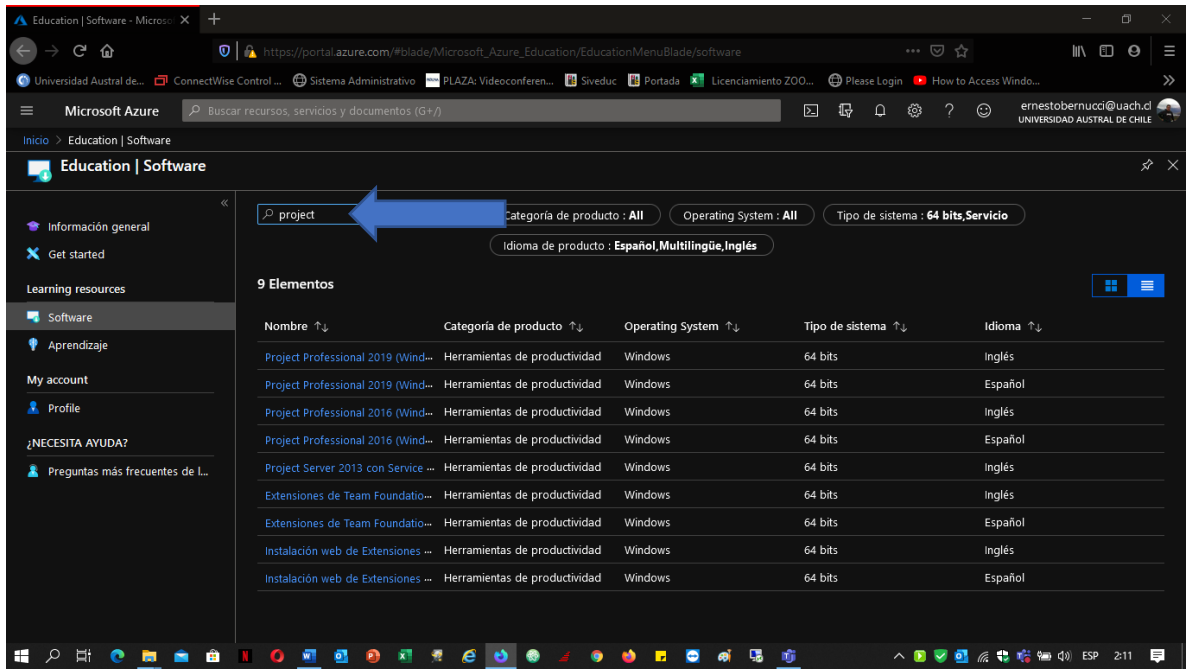
- 2- En la barra de búsqueda superior escriba “Education” y cuando se despliegue haga clic en “Education”, como indica la imagen.



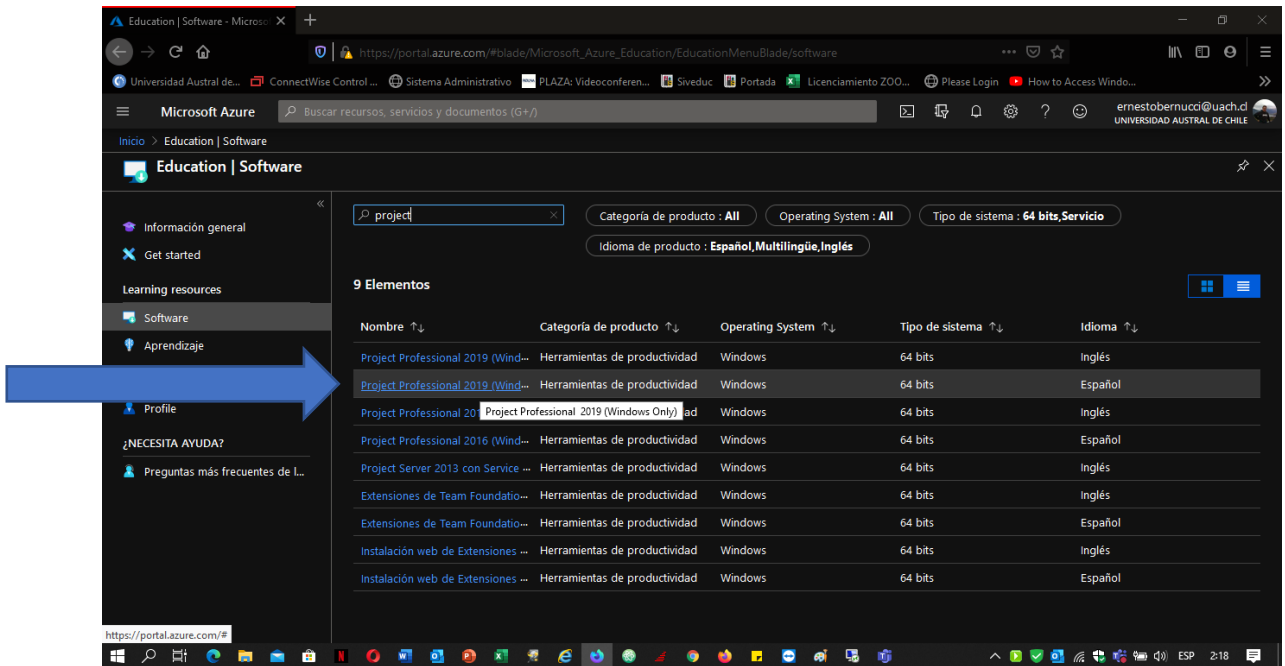
- 3- En el ítem del lado izquierdo haga clic donde dice “Software”, como indica en la imagen.



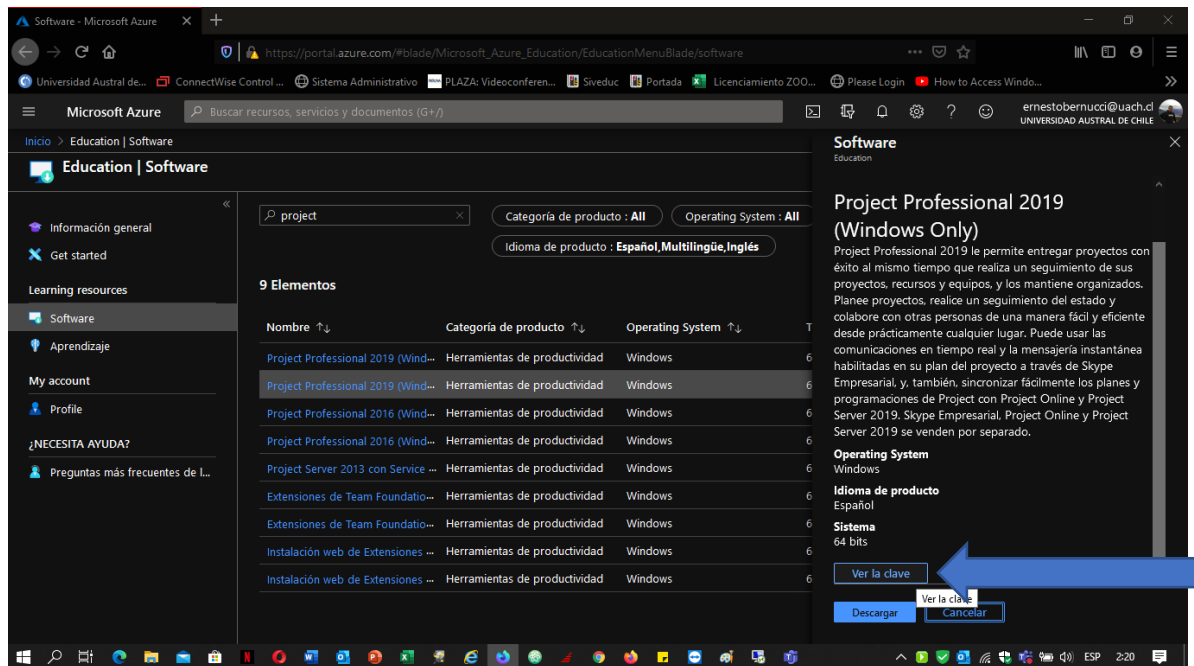
- 4- En la barra de búsqueda donde indica la flecha, ingresaremos el nombre del Software que necesitamos en este caso descargaremos “Project Professional”



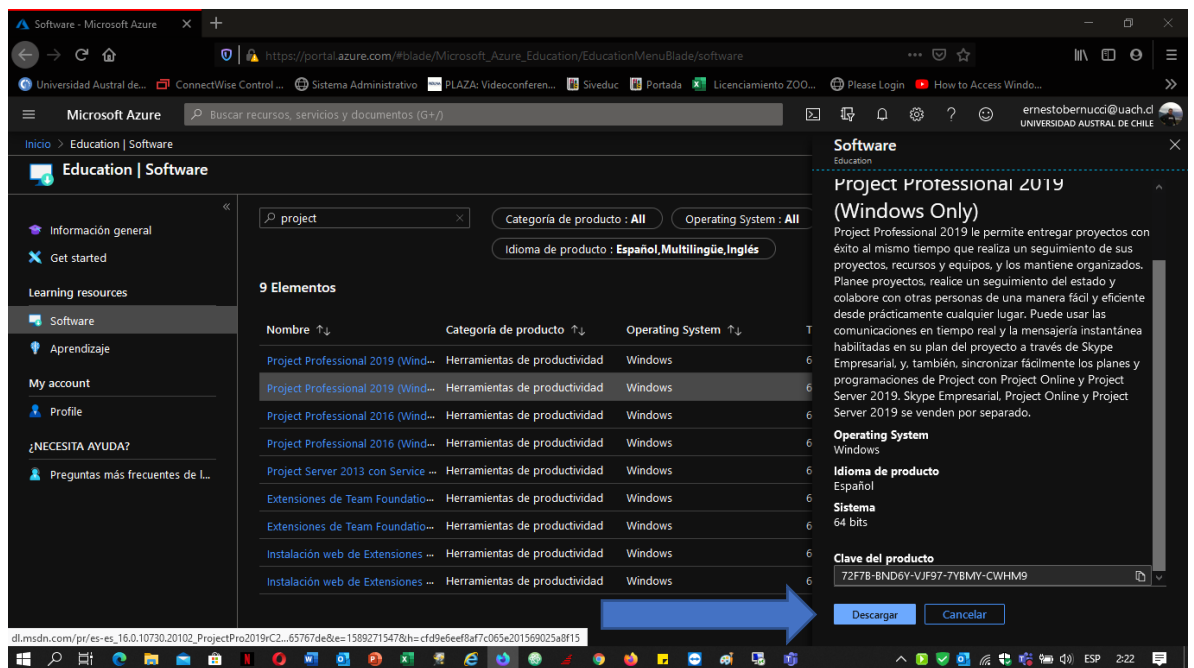
- 5- Mostrara un listado con las versiones disponibles, para que Sistema Operativo, tipo de Sistema en este caso es de **64Bits** y el idioma, elegimos **“Project Professional 2019”** en español como indica la flecha y hacemos clic.



- 6- Al hacer clic en el lado derecho aparecerá una descripción del Software y más abajo saldrá un botón de “**Ver Clave**”, hacemos clic y guardamos esa clave, nos servirá para activar nuestro producto.



- 7- Ahora presionamos en “**Descargar**” como indica la imagen.



- 8- Elegimos la ruta para guardar el producto y una vez que se descargue lo ejecutamos.

Software - Microsoft Azure

https://portal.azure.com/#blade/Microsoft\_Azure\_Education/EducationMenuBlade/software

Microsoft Azure

Education | Software

Project Professional 2019 (Windows Only)

Project Professional 2019 le permite entregar proyectos con éxito al mismo tiempo que realiza un seguimiento de sus proyectos, recursos y equipos, y los mantiene organizados. Planee proyectos, realice un seguimiento del estado y colabore con otras personas de una manera fácil y eficiente desde prácticamente cualquier lugar. Puede usar las comunicaciones en tiempo real y la mensajería instantánea habilitadas en su plan del proyecto a través de Skype Empresarial, y también, sincronizar fácilmente los planes y programaciones de Project con Project Online y Project Server 2019. Skype Empresarial, Project Online y Project Server 2019 se venden por separado.

Operating System: Windows

Idioma de producto: Español

Sistema: 64 bits

Clave del producto: 72F78-BND6Y-VJF97-7YBMY-CWHM9

Descargar Cancelar

Abriendo es-es\_16.0.10730.20102\_ProjectPro2019rC2R\_retail\_ship\_combo... X

Has elegido abrir:

...0.20102\_ProjectPro2019rC2R\_retail\_ship\_combo\_es-es\_dvd.iso  
el cual es: iso File (3,2 GB)  
de: http://dl.msdn.com

¿Qué debiera hacer Nightly con este archivo?

Abrir con

Guardar archivo

Aceptar Cancelar